

### CARRETA SOGAS LHAURA Ref. 131109

Línea Tex - Sogas, cordeles, reatas, rafia

Ficha No. 002 V.1

#### DESCRIPCIÓN

Es un carreta plástica apropiado para el embobinado de cuerda de diferentes calibres tiene un diseño cóncavo en los platos para facilitar la manipulación del producto. Compuesto de un tubo y dos platos colocados en los extremos del tubo en lo cual se enrolla la cuerda en forma ordenada, previniendo que se maltrate o se contamine al momento del transporte.

#### ESPECIFICACIONES TÉCNICAS

**Peso:** 400 gr. (aprox.)

**Medidas:** Ø 291 mm × 328mm.

**Materiales:** Polipropileno.

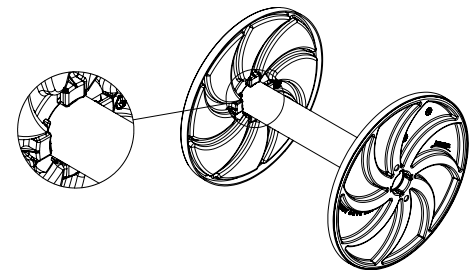
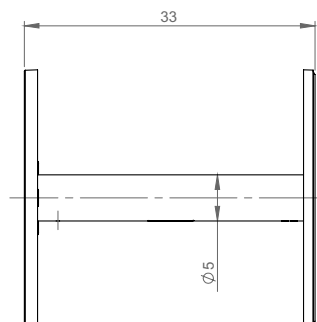
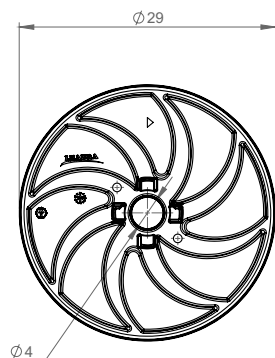
#### ATRIBUTOS

- \* Compuesto de dos platos y un tubo en plástico.
- \* Fácil de armar gracias a su diseño permite fijar un plato por presión y el otro por medio de un giro, garantizando su estabilidad.
- \* Ideal para el embobinado y transporte de cuerdas y sogas.
- \* Flexible y resistente.
- \* Fácil de apilar por su diseño en sus platos.
- \* Reutilizable para cualquier calibre de soga o cuerda.
- \* Permite el apilamiento vertical de las carretas



#### RECOMENDACIONES DE USO

- \* Utilizar la carreta sobre el eje central para enrollar o desenrollar la cuerda y evitar rupturas de la pieza.
- \* No desarmar la carreta después de tener la cuerda o soga enrollada.
- \* Utilizar en exhibidor **LHAURA** para una mejor manipulación de la soga o cuerda.



Fecha de actualización: 17/11/2017